



Climatización  
Integral

# SERIE U-MATCH (1:1)

## ÍNDICE\_

### UNIDADES 1:1 SERIE U-MATCH

- \_ UNIDAD **CASSETTE**
- \_ UNIDAD **DUCTADA**
- \_ UNIDAD **PISO TECHO**

### ACCESORIOS

- \_ ACCESORIO PARA **CASSETTE**
- \_ CONTROL **CENTRALIZADO**
- \_ GATEWAY MODBUS
- \_ PANEL DE MANDO WIFI

ÚLTIMA ACTUALIZACIÓN: 21/03/2025

Tel. +598 2526 0202 // Wpp. +598 94 721 968 // [consultas@climatizacion.com.uy](mailto:consultas@climatizacion.com.uy)  
Dr. Alejandro Gallinal 2469 - CP 11400 - Montevideo / Uruguay





# IMPORTANTE



**Estimado cliente:**

Climatización Integral S.A. informa que los equipos de:

- **Bombas de calor HMI, Versati GREE MONOBLOC, ALL IN ONE y SPLIT**
- **Equipos de Aire Acondicionado CLIVIA y APHRO**
- **Unidades FREE-MATCH**
- **Unidades U-MATCH**

Adquiridos desde el **20 DE MAYO DE 2024**, deben estar registrados bajo el certificado de instalación del equipo que lo encontrarán en los siguientes enlaces:

• **Enlace para Registro de Bomba de Calor:**  
<https://form.jotform.com/241125096675055>

• **Enlace para Equipos Minisplit:**  
<https://form.jotform.com/241224101823643>

• **Enlace para Registro de U. Free- Match:**  
<https://form.jotform.com/241235708743659>

• **Enlace para Registro de Equipos U-Match:**  
<https://form.jotform.com/241233997028663>

Hacer este registro o Certificado de Instalación del equipo será **COMPLETAMENTE OBLIGATORIO PARA ADQUIRIR GARANTÍA DEL EQUIPO.**

También encontrará información de lo que se precisa para completar dicho certificado en los siguientes enlaces:

• **Información para Certificado de bombas de calor:**  
<https://form.jotform.com/241165658785065>

• **Información para Certificado de Registro de A.A:**  
<https://form.jotform.com/241225462377658>

## U-MATCH / 1:1

### CARACTERÍSTICAS

• La serie comercial **U-Match** de Gree adopta necesidades específicas: **alto nivel de uso, rendimiento constante, posible comunicación BMS.** La **UE** aporta un modelo universal, que permite que una misma de esta pueda combinarse con diferentes tipos de **UI (conducto, cassette, piso-techo)** según las demandas del proyecto, ahorrando costos de gestión de almacén y mantenimiento.



#### Capacidad de refrigeración

• La capacidad de refrigeración oscila entre **3,5 kW y 16 kW**, que son adecuadas para una variedad de aplicaciones como residencias, hoteles, restaurantes, tiendas y oficinas.

#### Alimentación

• Dos tipos de alimentación:  
220-240V ~50/60Hz  
380 415V 3N~50/60Hz

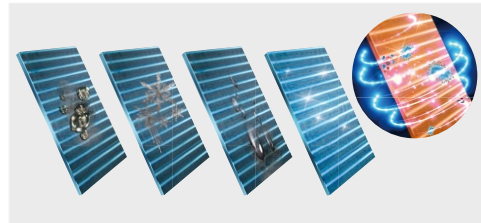
#### Refrigerante R32

Tecnología **FULL INVERTER**



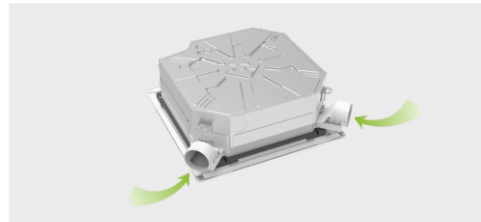
#### Sistema de autolimpieza

• El sistema de autolimpieza de alta temperatura de Gree con 5 etapas de limpieza profunda puede limpiar eficazmente el polvo y la suciedad del evaporador y luego ingresar automáticamente a la etapa de esterilización a alta temperatura, para hacer que el aire acondicionado sea más limpio y saludable.



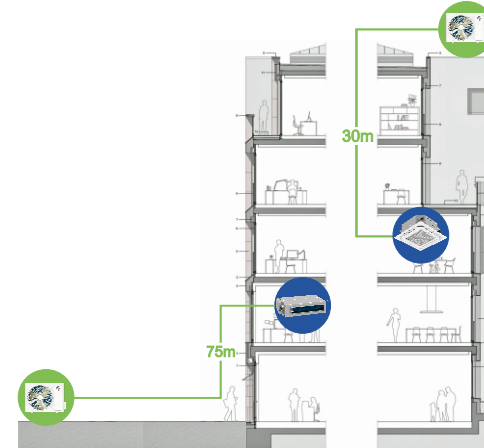
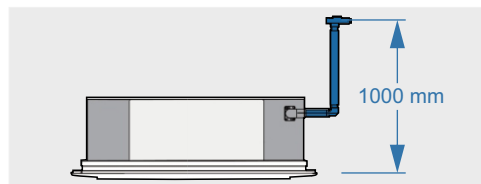
#### Control de aire fresco

• Las unidades de ductos y de piso-techo de toda la serie están equipadas con entradas de aire exterior. Pueden introducir entre un 8% y un 12% de aire exterior fresco en la habitación para garantizar la calidad del aire interior.  
• Para unidades de cassette con paneles grandes, ofrecemos accesorios opcionales que pueden dar entre un 5% y un 10% de aire fresco del exterior.



#### Bomba de desague de Condensado (standard)

• Las unidades de conductos ofrecen dos métodos de drenaje: **drenaje natural y drenaje por bomba** de 12 V DC con una elevación de hasta 1000 mm. Se construye un puerto de servicio para la bomba para facilitar el desmontaje y el mantenimiento.



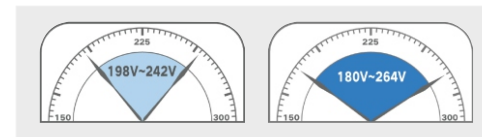
#### Comunicación de línea eléctrica a distancia

• Con control autoadaptativo, la tecnología de comunicación por línea eléctrica de larga distancia permite que una UE U-MATCH coincida con múltiples UI. La tubería de conexión más larga entre UE y UI es de 75 m. La tubería de conexión más larga entre UE y UI por debajo e igual a 12,5 kW es de 30 m, y los modelos superiores a 12,5 kW son de 75 m.

Longitudes máximas entre UE-UI		
kBTU/h	Long MAX(m)	H MAX(m)
12	30	15
18	30	15
24	30	20
36	30	20
60	75	30

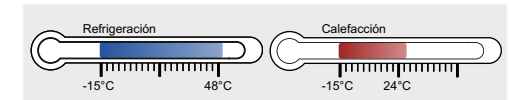
#### Amplio rango de voltaje

• U-Match puede operar en un amplio rango de voltaje y funcionar normalmente incluso si el voltaje baja a 180 V. Esto hace que U-Match de Gree sea la mejor opción en zonas donde la fuente de energía eléctrica es inestable.



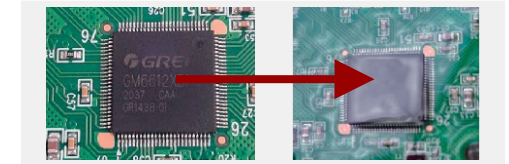
#### Control de aire fresco

• El sistema de enfriamiento equipado con toda la tecnología DC invertir adopta una regulación de velocidad continua para su compresor y el motor del ventilador y un control de flujo preciso para la válvula de expansión electrónica, lo que garantiza un funcionamiento confiable en un amplio rango de operación, lo que hace que las unidades sean adecuadas para una gama más amplia de aplicaciones.



#### 3 capas recubrimiento anticorrosión de para placas electrónicas (PCB)

Todas las placas PCB de las unidades exteriores tienen tres capas de revestimiento anticorrosión para prevenir los fallos que ocasionan: la humedad, los insectos y polvo.



#### Tecnología de corrección de temperatura y humedad

Los paneles de control cableados incorporan:

- Sensor de temperatura de alta precisión ( $\pm 0,5$ )
- Sensor de HUMEDAD como estándar, para considerar completamente el impacto de la humedad en el confort térmico y mejorar el nivel de confort mediante la corrección inteligente de la temperatura y la humedad interiores.



## U-MATCH / 1:1

### UNIDAD CASSETTE



### CARACTERÍSTICAS



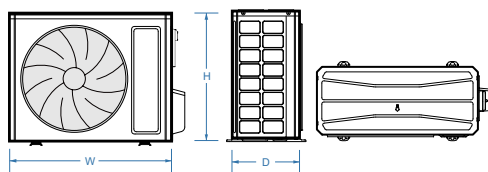
- Salida de aire 360°
- Clase energética A++/A+
- Ventilador multi-velocidad
- Control Wifi opcional
- Control de pared y centralizado opcionales
- Es posible instalar dos mandos de pared en una misma unidad interior, poniendolas por ejemplo en distintos sitios de la habitación.

### DATOS TÉCNICOS

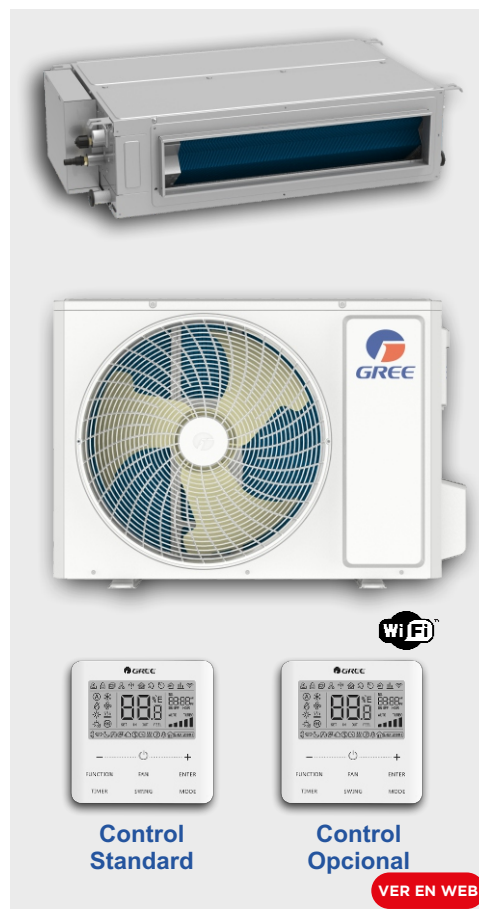
MODELO	Alimentación	Conexiones	
		Líquido	Gas
12.000 Btu/h	220-240 / 1 / 50	1/4	3/8
18.000 Btu/h	220-240 / 1 / 50	1/4	1/2
24.000 Btu/h	220-240 / 1 / 50	3/8	5/8
36.000 Btu/h	220-240 / 1 / 50	3/8	5/8
60.000 Btu/h	380-415 / 3 / 50	3/8	5/8

### DIMENSIONES

MODELO	WxDxH (mm)	
	U.INTERIOR	U.EXTERIOR
12.000 Btu/h	570 x 570 x 260	675 x 285 x 553
18.000 Btu/h	570 x 570 x 260	675 x 285 x 553
24.000 Btu/h	840 x 840 x 200	889 x 340 x 660
36.000 Btu/h	840 x 840 x 240	889 x 340 x 660
60.000 Btu/h	840 x 840 x 290	940 x 370 x 820



### UNIDAD DUCTADA



### CARACTERÍSTICAS



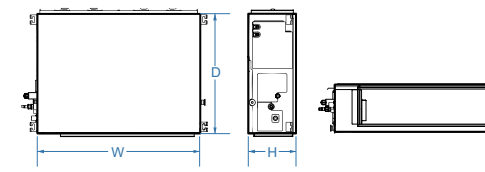
- Clase energética A++/A+
- Desagüe para condensados en ambos lados
- Bomba de drenaje incluida (Hasta 1 metro de elevación)
- Sistema de renovación de aire y control de entrada
- Es posible instalar dos mandos de pared en una misma unidad interior, poniendolas por ejemplo en distintos sitios de la habitación.

### DATOS TÉCNICOS

MODELO	Alimentación	Conexiones	
		Líquido	Gas
12.000 Btu/h	220-240 / 1 / 50	1/4	3/8
18.000 Btu/h	220-240 / 1 / 50	1/4	1/2
24.000 Btu/h	220-240 / 1 / 50	3/8	5/8
36.000 Btu/h	220-240 / 1 / 50	3/8	5/8
60.000 Btu/h	380-415 / 3 / 50	3/8	5/8

### DIMENSIONES

MODELO	WxDxH (mm)	
	U.INTERIOR	U.EXTERIOR
12.000 Btu/h	700 x 450 x 200	675 x 285 x 553
18.000 Btu/h	1000 x 450 x 200	675 x 285 x 553
24.000 Btu/h	900 x 655 x 260	889 x 340 x 660
36.000 Btu/h	900 x 655 x 260	889 x 340 x 660
60.000 Btu/h	1400 x 700 x 300	940 x 370 x 820



Código	Descripción	Precio U\$S IVA inc.	U\$S s/IVA
UMUC12	Unidad cassette UM 12.000 Btu/h	1192,00	977,00
UMUC18	Unidad cassette UM 18.000 Btu/h	1286,00	1054,00
UMUC24	Unidad cassette UM 24.000 Btu/h	1460,00	1197,00
UMUC36	Unidad cassette UM 36.000 Btu/h	1822,00	1493,00
UMUC60	Unidad cassette UM 60.000 Btu/h	2693,00	2207,00
UMPT60	Unidad cassette UM 60.000 Btu/h Monofasico	2839,00	2327,00

Código	Descripción	Precio U\$S IVA inc.	U\$S s/IVA
UMUD12	Unidad ductada UM 12.000 Btu/h	1002,00	821,00
UMUD18	Unidad ductada UM 18.000 Btu/h	1150,00	943,00
UMUD24	Unidad ductada UM 24.000 Btu/h	1370,00	1123,00
UMUD36	Unidad ductada UM 36.000 Btu/h	1750,00	1434,00
UMUD60	Unidad ductada UM 60.000 Btu/h	2702,00	2215,00
UMPT60	Unidad ductada UM 60.000 Btu/h Monofasico	2848,00	2335,00

## U-MATCH / 1:1

### UNIDAD PISO TECHO



### CARACTERÍSTICAS



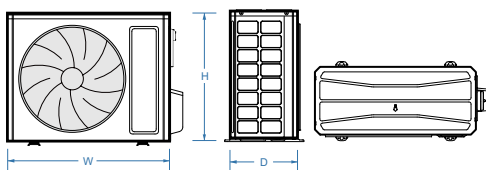
- Clase energética A++/A+
- Ventilador multi-velocidad
- Control WiFi opcional
- Control por cable y centralizado opcionales
- Es posible instalar dos mandos de pared en una misma unidad interior, poniéndolas por ejemplo en distintos sitios de la habitación.

### DATOS TÉCNICOS

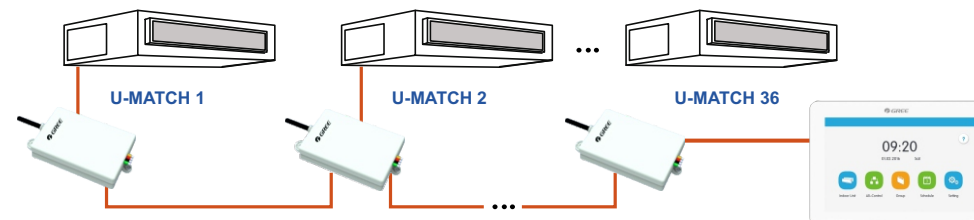
MODELO	Alimentación	Conexiones	
		Líquido	Gas
12.000 Btu/h	220-240 / 1 / 50	1/4	3/8
18.000 Btu/h	220-240 / 1 / 50	1/4	1/2
24.000 Btu/h	220-240 / 1 / 50	3/8	5/8
36.000 Btu/h	220-240 / 1 / 50	3/8	5/8
60.000 Btu/h	380-415 / 3 / 50	3/8	5/8

### DIMENSIONES

MODELO	WxDxH (mm)	
	U.INTERIOR	U.EXTERIOR
12.000 Btu/h	870 x 655 x 235	675 x 285 x 553
18.000 Btu/h	870 x 655 x 235	675 x 285 x 553
24.000 Btu/h	1200 x 665 x 235	889 x 340 x 660
36.000 Btu/h	1200 x 665 x 235	889 x 340 x 660
60.000 Btu/h	1570 x 665 x 235	940 x 370 x 820

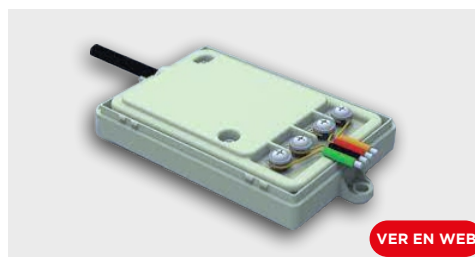


### ACCESORIOS



El **controlador centralizado** de Gree puede controlar 36 unidades, lo que puede satisfacer en gran medida las demandas del uso comercial e industrial. No necesita controlador con cable.

### GATEWAY MODBUS



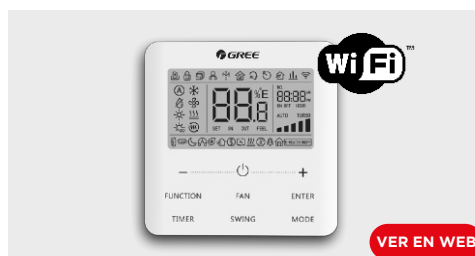
VER EN WEB

### CONTROL CENTRALIZADO



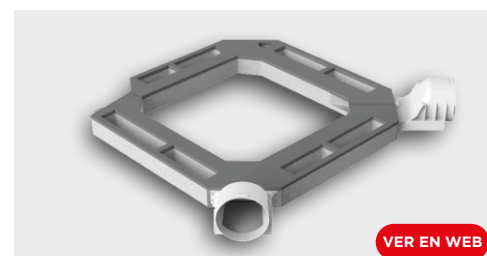
VER EN WEB

### PANEL DE MANDO WIFI



VER EN WEB

### ACCESORIO CASSETTE



VER EN WEB

Código	Descripción	Precio U\$S IVA inc.	U\$S s/IVA
UMPT12	Unidad piso-techo UM 12.000 Btu/h	1128,00	925,00
UMPT18	Unidad piso-techo UM 18.000 Btu/h	1242,00	1018,00
UMPT24	Unidad piso-techo UM 24.000 Btu/h	1421,00	1165,00
UMPT36	Unidad piso-techo UM 36.000 Btu/h	1815,00	1488,00
UMPT60	Unidad piso-techo UM 60.000 Btu/h	2721,00	2230,00
UMPT60	Unidad piso-techo UM 60.000 Btu/h Monofasico	2867,00	2350,00

Código	Descripción	Precio U\$S IVA inc.	U\$S s/IVA
3NGR9034	Gateway modbus ME50-00/EG(M)	30,00	25,00
GCCE5224FC	Control centralizado CE52	1233,00	1011,00
GGXE7AHC	Panel de mando WIFI	122,00	100,00
UMPT36	Accesorio cassette 840x840	-	-